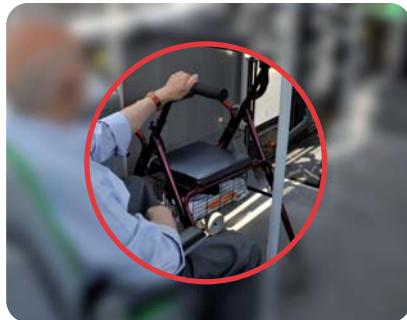


Si tu movilidad es reducida

Sube la rampa despacio y sitúate en las zonas reservadas del autobús habilitadas en la plataforma central



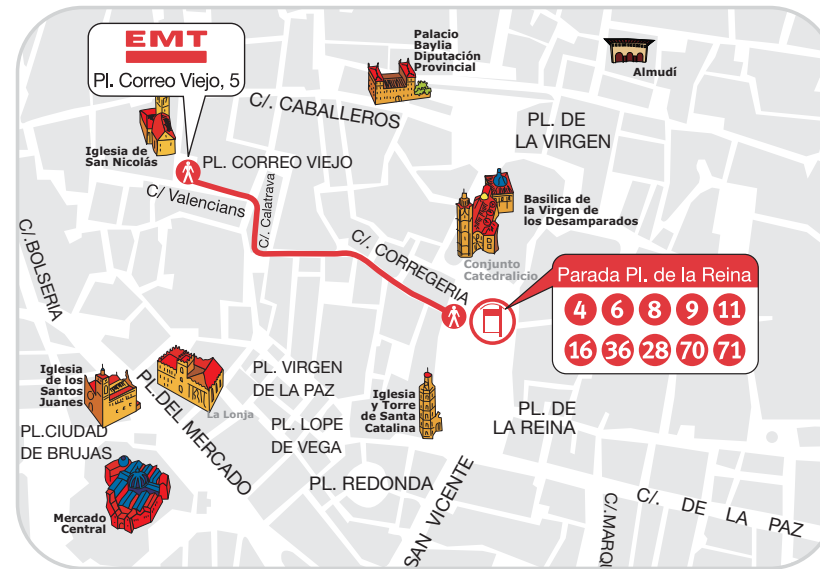
Una vez situado en el asiento reservado, coloca el andador, muleta o bastón, de forma que no interrumpa el paso de los viajeros



Recuerda que todos los autobuses llevan pulsadores de parada en sistema Braille



Muy cerca de ti



Oficinas de Atención al Cliente:

- Plaza del Correo Viejo 5
Tel. 96 315 85 15
- Interior estación metro Colón
www.emtvalencia.es

Tu seguridad nos importa



Consejos para las personas mayores que viajan en EMT Valencia

EMT

EMT

Al Subir



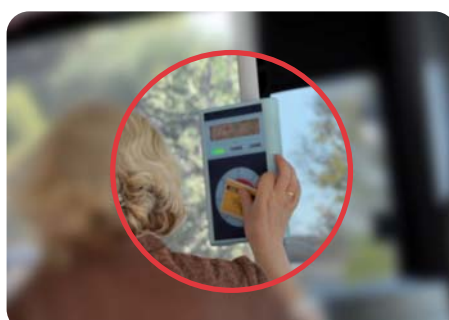
Prepara el dinero o la tarjeta de viaje correspondiente



Al subir, cójete a las barras de acceso y sube con cuidado



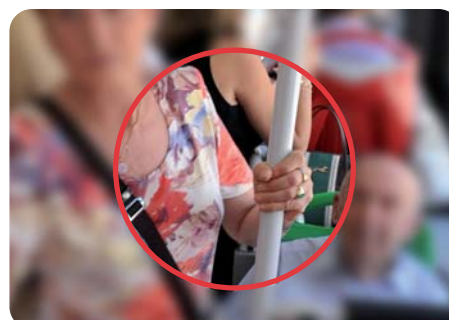
Muestra la tarjeta al conductor y aproxímalala a la validadora sin soltarte de los asideros



En el interior



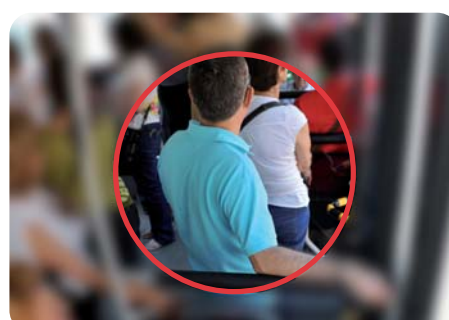
Para desplazarte, utiliza las barras de seguridad, dispuestas en todo el autobús



Lo mejor es que te sientes en los asientos verdes reservados para personas mayores y con movilidad reducida



Evita situarte cerca de la puerta de salida, ya que los viajeros al descender te podrían golpear



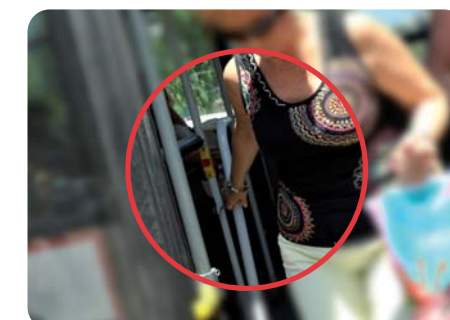
Al Bajar



Solicita la parada con antelación y acércate a la puerta de salida utilizando en todo momento las barras



No intentes descender de frente, hazlo de lado, cogido en todo momento a las barras de seguridad de la puerta o próximas a ella



mal



bien

